

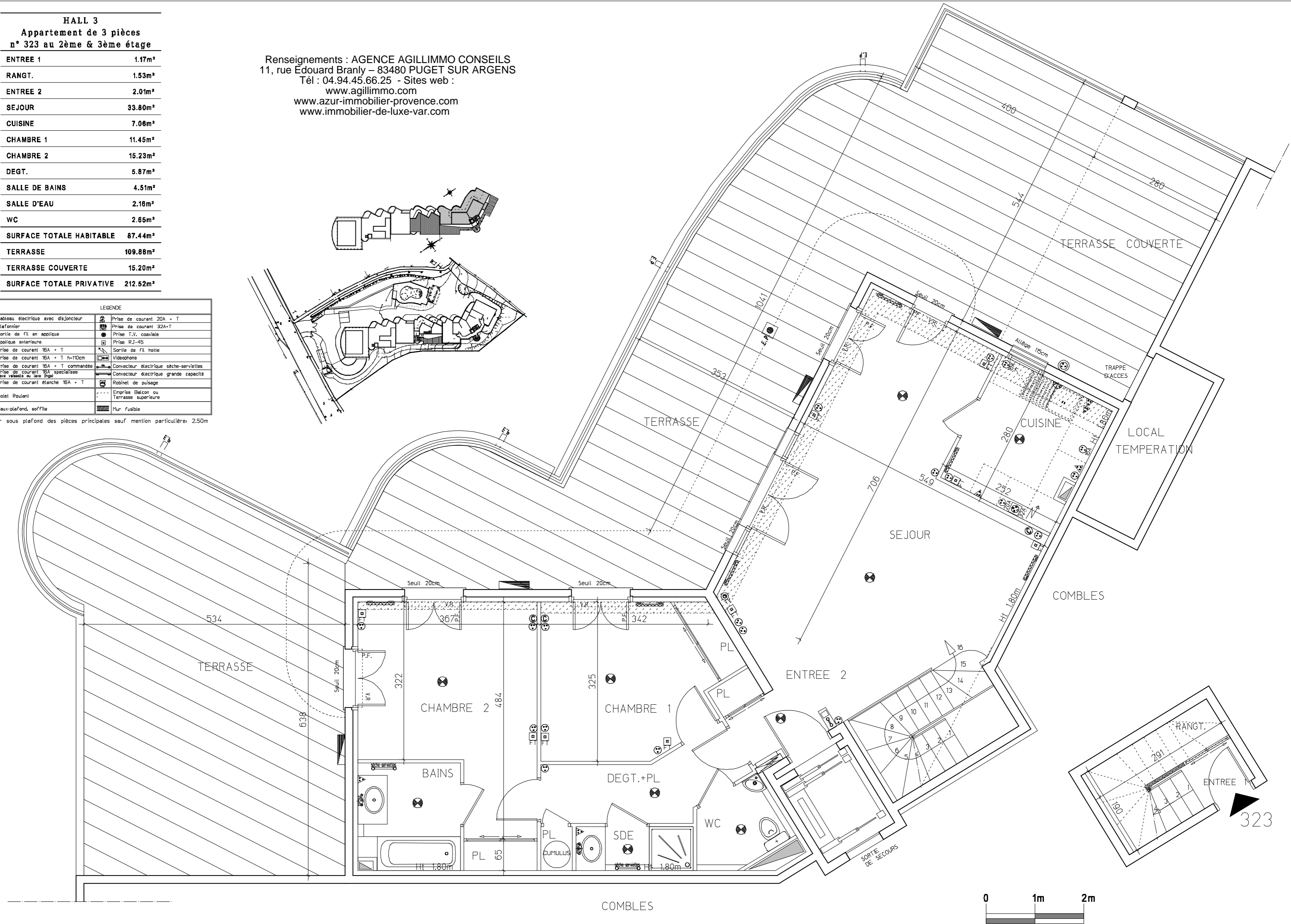
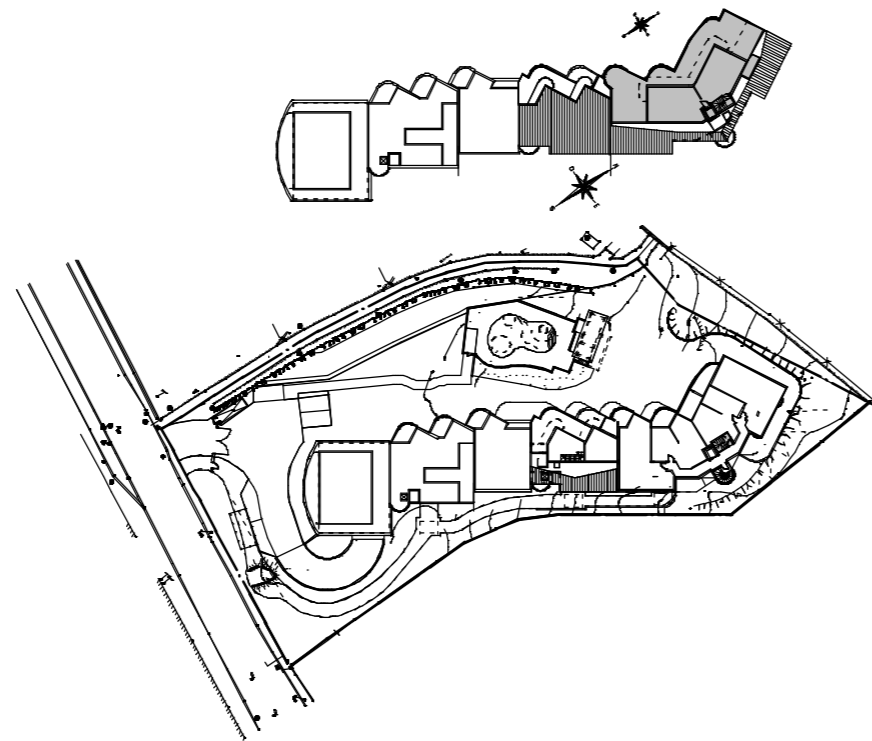
**HALL 3**  
**Appartement de 3 pièces**  
**n° 323 au 2ème & 3ème étage**

ENTREE 1	1.17m²
RANGT.	1.53m²
ENTREE 2	2.01m²
SEJOUR	33.80m²
CUISINE	7.06m²
CHAMBRE 1	11.45m²
CHAMBRE 2	15.23m²
DEGT.	5.87m²
SALLE DE BAINS	4.51m²
SALLE D'EAU	2.16m²
WC	2.65m²
<b>SURFACE TOTALE HABITABLE</b>	<b>87.44m²</b>
<b>TERRASSE</b>	<b>109.88m²</b>
<b>TERRASSE COUVERTE</b>	<b>15.20m²</b>
<b>SURFACE TOTALE PRIVATIVE</b>	<b>212.52m²</b>

Renseignements : AGENCE AGILLIMMO CONSEILS  
 11, rue Edouard Branly – 83480 PUGET SUR ARGENS  
 Tél : 04.94.45.66.25 - Sites web :  
[www.agillimmo.com](http://www.agillimmo.com)  
[www.azur-immobilier-provence.com](http://www.azur-immobilier-provence.com)  
[www.immobilier-de-luxe-var.com](http://www.immobilier-de-luxe-var.com)

LEGENDE	
	Tableau électrique avec disjoncteur
	Plafonnier
	Sortie de fil en applique
	Applique extérieure
	Prise de courant 16A + T
	Prise de courant 16A + T h=10cm
	Prise de courant 16A + T commandée
	Prise de courant 16A spécialisée (lave-vaisselle ou lave-linge)
	Prise de courant étanche 16A + T
	VR Volet Roulant
	Faux-plafond, soffite
	Prise de courant 20A + T
	Prise de courant 32A + T
	Prise T.V. coaxiale
	Prise RJ-45
	Sortie de fil hotte
	Vidéophone
	Connecteur électrique sèche-serviettes
	Connecteur électrique grande capacité
	Robinet de puisage
	Emprise Balcon ou Terrasse supérieure
	Mur fusible

Hauteur sous plafond des pièces principales sauf mention particulière: 2,50m



21 FEVRIER 2008

Des modifications sont susceptibles d'être apportées à ce plan en fonction des nécessités techniques de la réalisation, tant en ce qui concerne les dimensions libres, que l'équipement. Les surfaces et hauteurs sous plafond indiquées sont approximatives. Les retombées, les soffites, les faux plafonds, ainsi que l'emplacement des équipements sanitaires ne sont pas tous figurés ou le sont à titre indicatif.