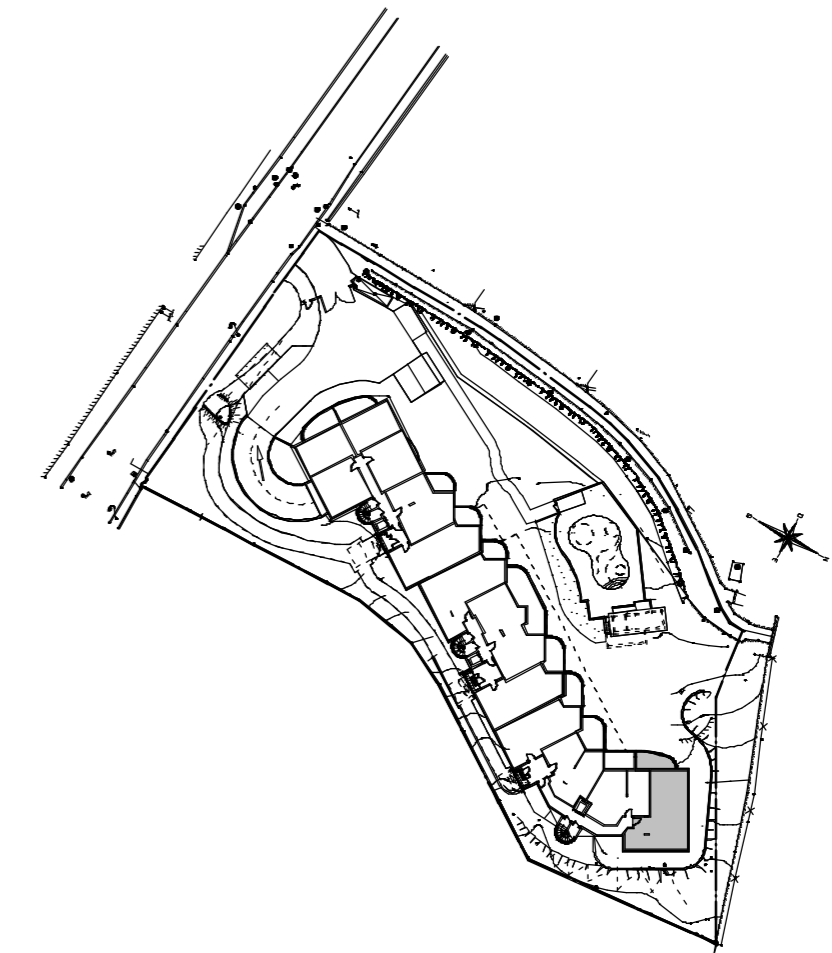
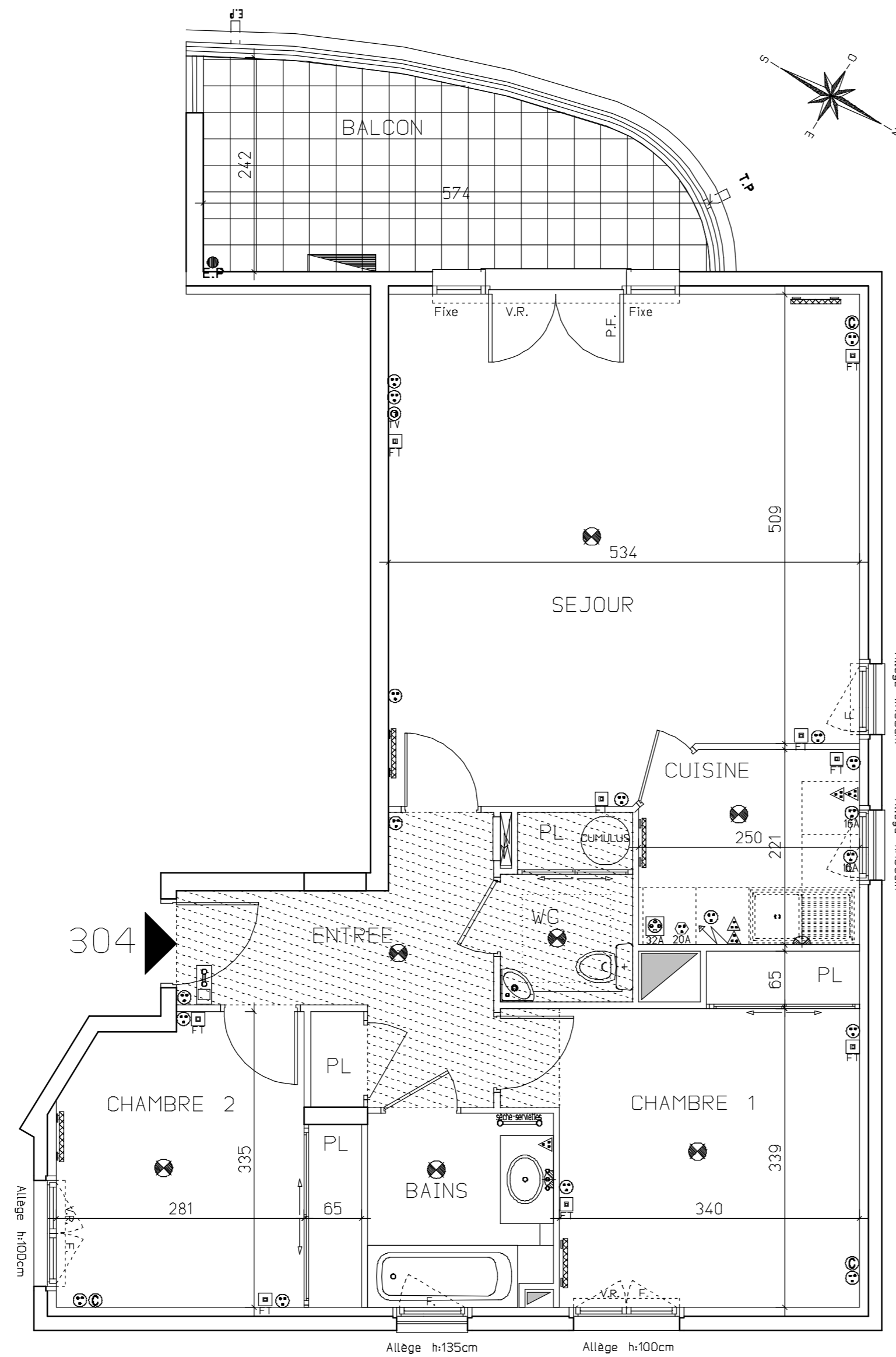


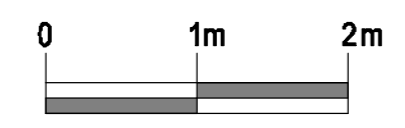
Renseignements : AGENCE AGILLIMMO CONSEILS
 11, rue Edouard Branly – 83480 PUGET SUR ARGENS
 Tél : 04.94.45.66.25 - Sites web :
 www.agillimmo.com
 www.azur-immobilier-provence.com
 www.immobilier-de-luxe-var.com



HALL 3	
Appartement de 3 pièces	
n° 304 au rez-de-chaussée	
ENTREE	8.10m ²
SEJOUR	29.40m ²
CUISINE	5.31m ²
CHAMBRE 1	13.40m ²
CHAMBRE 2	10.27m ²
SALLE DE BAINS	4.51m ²
WC	3.09m ²
SURFACE TOTALE HABITABLE	74.08m²
BALCON	11.32m ²
SURFACE TOTALE PRIVATIVE	85.40m²

LEGENDE			
	Tableau électrique avec disjoncteur		Prise de courant 20A + T
	Plafonnier		Prise de courant 32A + T
	Sortie de fil en applique		Prise T.V. coaxiale
	Applicque extérieure		Prise RJ-45
	Prise de courant 16A + T		Sortie de fil hotte
	Prise de courant 16A + T h=100cm		Videophone
	Prise de courant 16A + T commandée		Convector électrique sèche-serviettes
	Prise de courant 16A spécialisée		Convector électrique grande capacité
	Prise de courant étanche 16A + T <small>avec note sur les plans</small>		Robinet de pulsage
	VR Volet Roulant		Emprise Balcon ou Terrasse supérieure
	Faux-plafond, soffite		Mur fusible

Hauteur sous plafond des pièces principales sauf mention particulière: 2.50m



Des modifications sont susceptibles d'être apportées à ce plan en fonction des nécessités techniques de la réalisation, tant en ce qui concerne les dimensions libres, que l'équipement. Les surfaces et hauteurs sous plafond indiquées sont approximatives. Les retombées, les soffites, les faux plafonds, ainsi que l'emplacement des équipements sanitaires ne sont pas tous figurés ou le sont à titre indicatif.

21 FEVRIER 2008