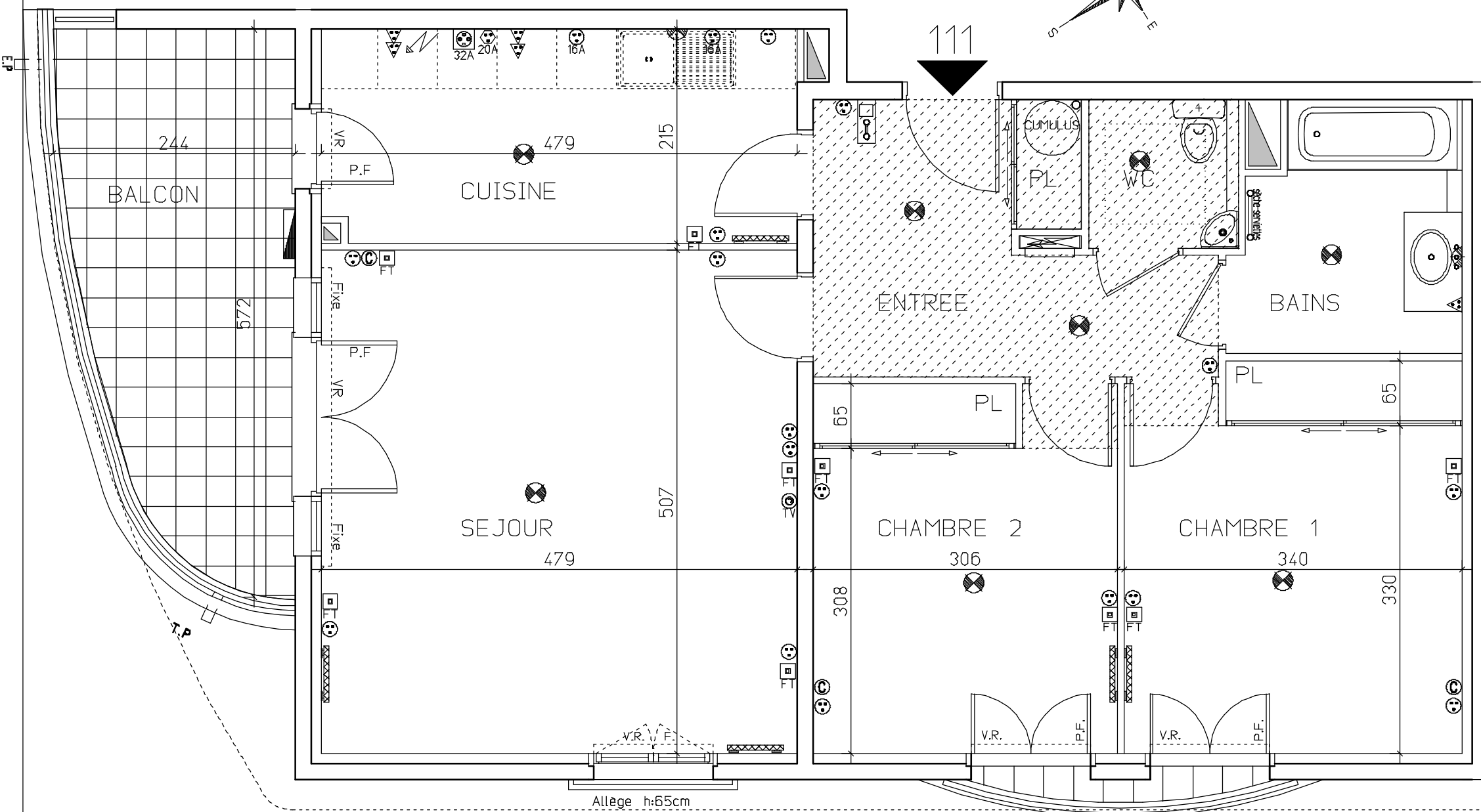
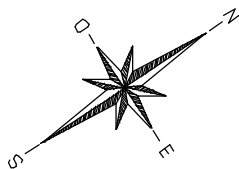
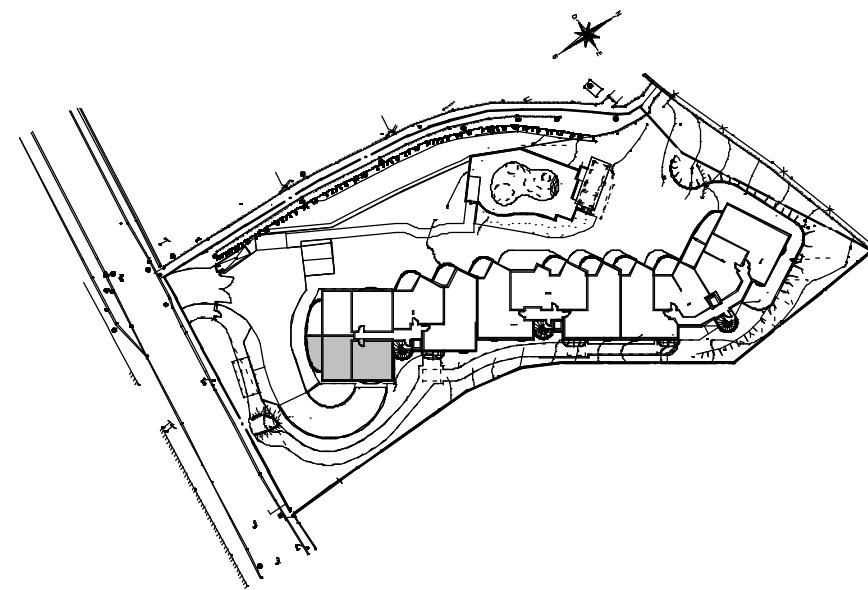


Renseignements : AGENCE AGILLIMMO CONSEILS
 11, rue Edouard Branly – 83480 PUGET SUR ARGENS
 Tél : 04.94.45.66.25 - Sites web :
 www.agillimmo.com
 www.azur-immobilier-provence.com
 www.immobilier-de-luxe-var.com

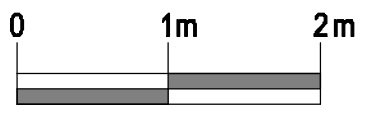


HALL 1
Appartement de 3 pièces
n° 111 au 1er étage

ENTREE	9.11m²
SEJOUR	24.29m²
CUISINE	10.30m²
CHAMBRE 1	13.18m²
CHAMBRE 2	11.35m²
SALLE DE BAINS	5.44m²
WC	2.26m²
SURFACE TOTALE HABITABLE	75.93m²
BALCON	11.32m²
SURFACE TOTALE PRIVATIVE	87.25m²

LEGENDE	
	Tableau électrique avec disjoncteur
	Plafonnier
	Sortie de fil en applique
	Applique extérieure
	Prise de courant 16A + T
	Prise de courant 16A + T h=110cm
	Prise de courant 16A + T commandée
	Prise de courant 16A spécialisée lave vaisselle ou lave linge
	Prise de courant étanche 16A + T
	Prise de courant 20A + T
	Prise de courant 32A+T
	Prise T.V. coaxiale
	Prise RJ-45
	Sortie de fil hotte
	Vidéophone
	Convecteur électrique sèche-serviettes
	Convecteur électrique grande capacité
	Robinet de puisage
	Emprise Balcon ou Terrasse supérieure
	Faux-plafond, soffite
	Mur fusible

Hauteur sous plafond des pièces principales sauf mention particulière: 2.50m



Des modifications sont susceptibles d'être apportées à ce plan en fonction des nécessités techniques de la réalisation, tant en ce qui concerne les dimensions libres, que l'équipement. Les surfaces et hauteurs sous plafond indiquées sont approximatives. Les retombées, les soffites, les faux plafonds, ainsi que l'emplacement des équipements sanitaires ne sont pas tous figurés ou le sont à titre indicatif.

21 FEVRIER 2008